



SMART WORKING, SMART TECHNOLOGIES

Emanuele Madini

smart working | workspace innovation





La **rivoluzione digitale** ha cambiato comportamenti, aspirazioni e bisogni delle persone che chiedono e offrono sempre più **flessibilità** ma...

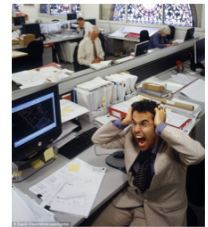
... l'organizzazione del lavoro è rimasta **rigida**, ferma a stereotipi e pregiudizi di un'era tecnologica ormai superata!



MA SIAMO PRONTI PER L'ERA DIGITALE?



DIGITAL CITIZENS DIGITAL WORKERS?

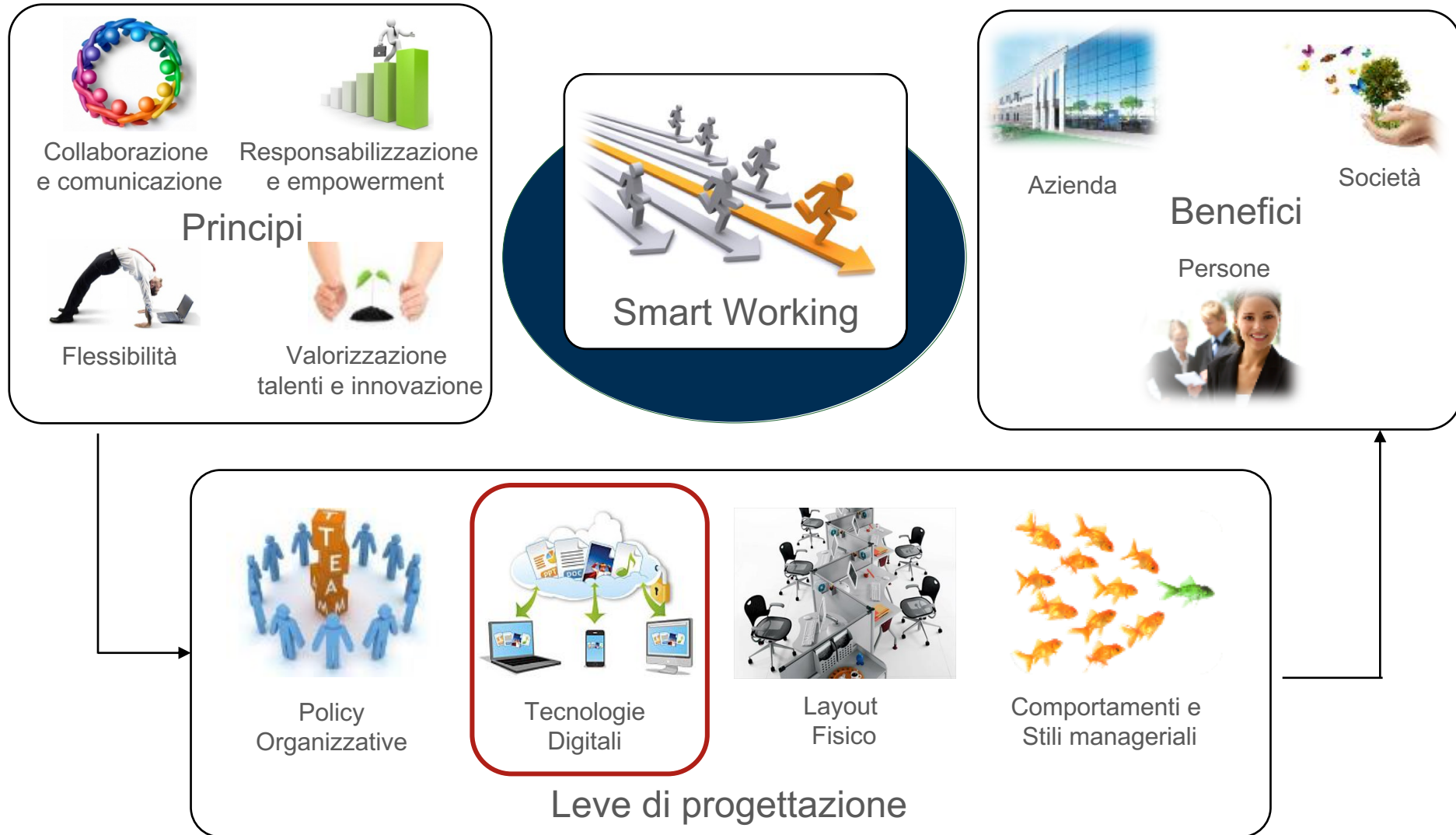


Cosa È lo Smart Working

Un nuovo **modello di organizzazione del lavoro** fondato sulla restituzione alle persone di **flessibilità** e **autonomia** nella scelta degli **spazi**, degli **orari** e degli **strumenti** da utilizzare a fronte di una maggiore **responsabilizzazione** sui **risultati**



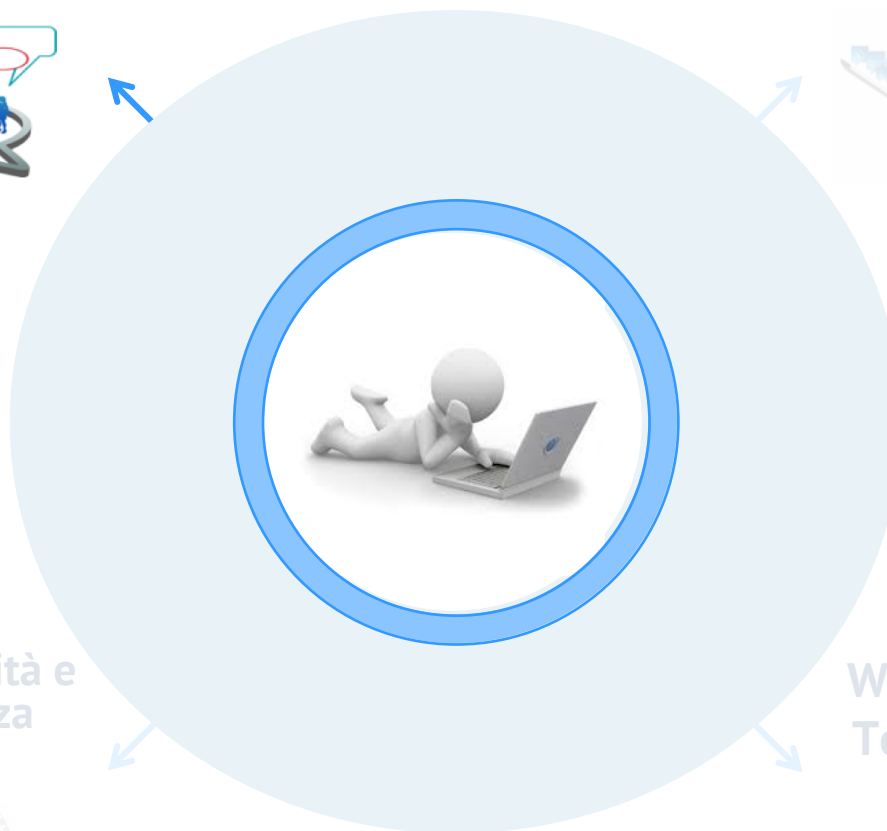
IL FRAMEWORK DI RIFERIMENTO DELLO SMART WORKING



**Social
Collaboration**



Mobile Device &
Business App

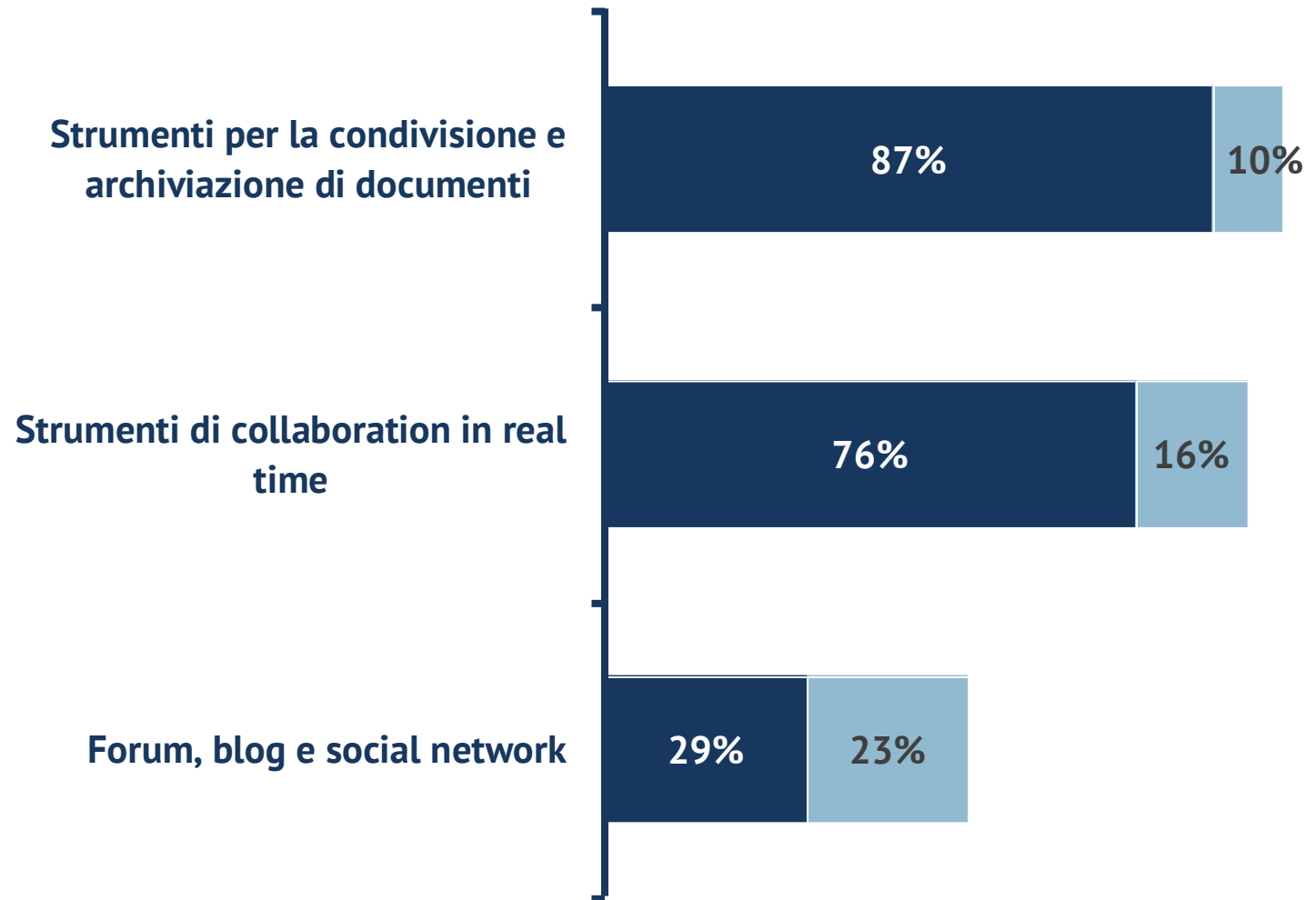


Accessibilità e
sicurezza



Workspace
Technology





■ Presente ■ Introduzione prevista

Campione: 132 Organizzazioni
Fonte: Osservatorio Smart Working, Politecnico di Milano



- **Task Management:** app per assegnazione attività e monitoraggio avanzamento



- **Time Management:** app per monitoraggio e statistiche su allocazione tempo su diverse attività



- **Meeting Management:** app per gestione efficace meeting con assegnazioni tempistiche agenda, definizione responsabilità, feedback su efficacia riunione

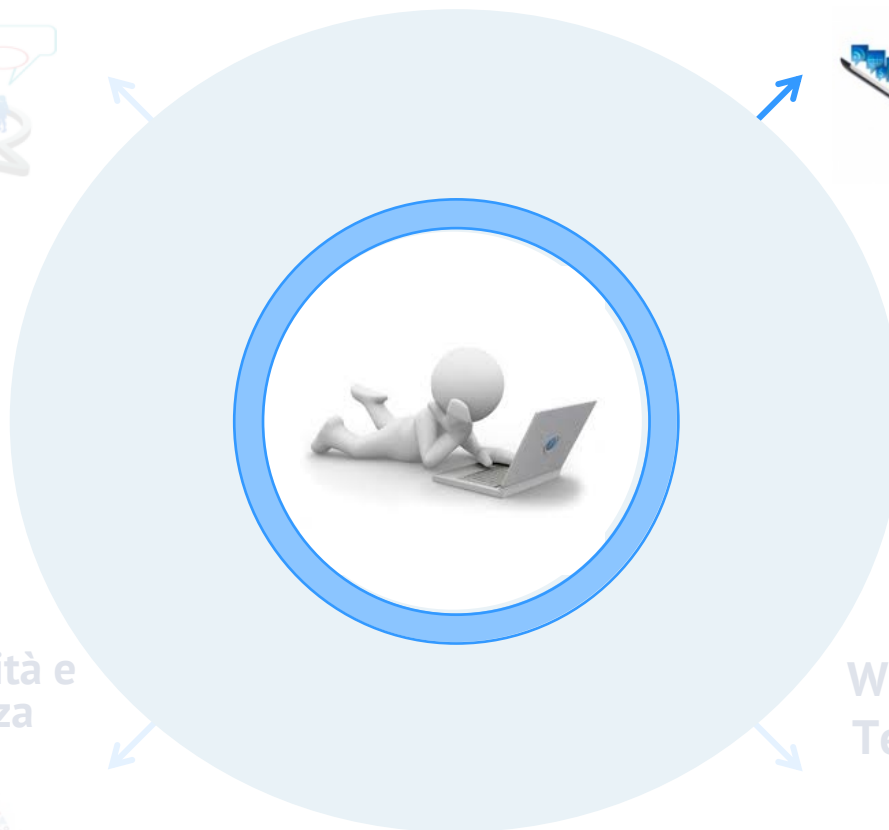


- **Continuous feedback:** app per assegnazione obiettivi, gestione feedback con proprio responsabile o altri colleghi

Social
Collaboration



Mobile Device &
Business App



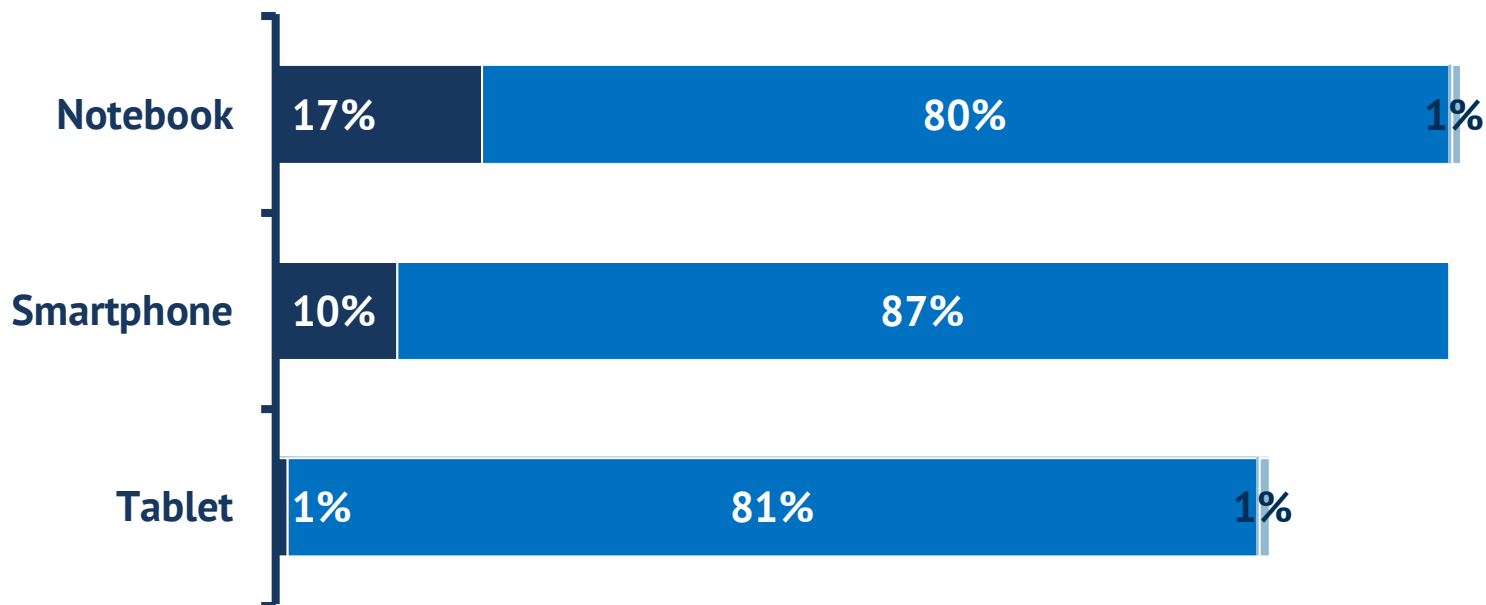
Accessibilità e
sicurezza



Workspace
Technology



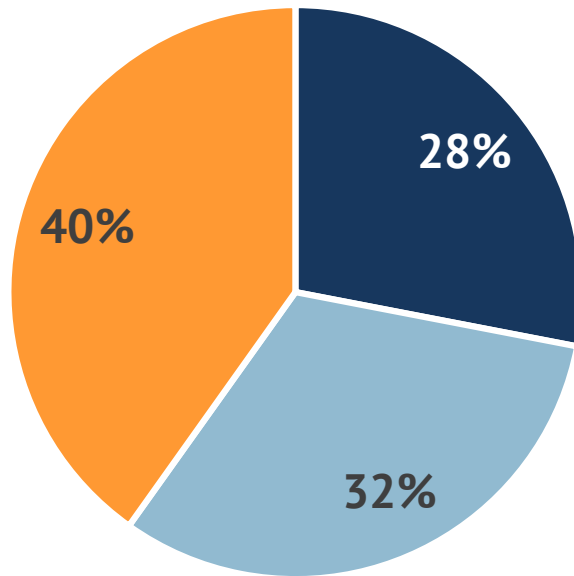
LE INIZIATIVE DI MOBILITY: MOBILE DEVICE



■ Presente per tutti ■ Presente per alcuni ■ Introduzione prevista

Campione: 134 Organizzazioni
Fonte: Osservatorio Smart Working, Politecnico di Milano

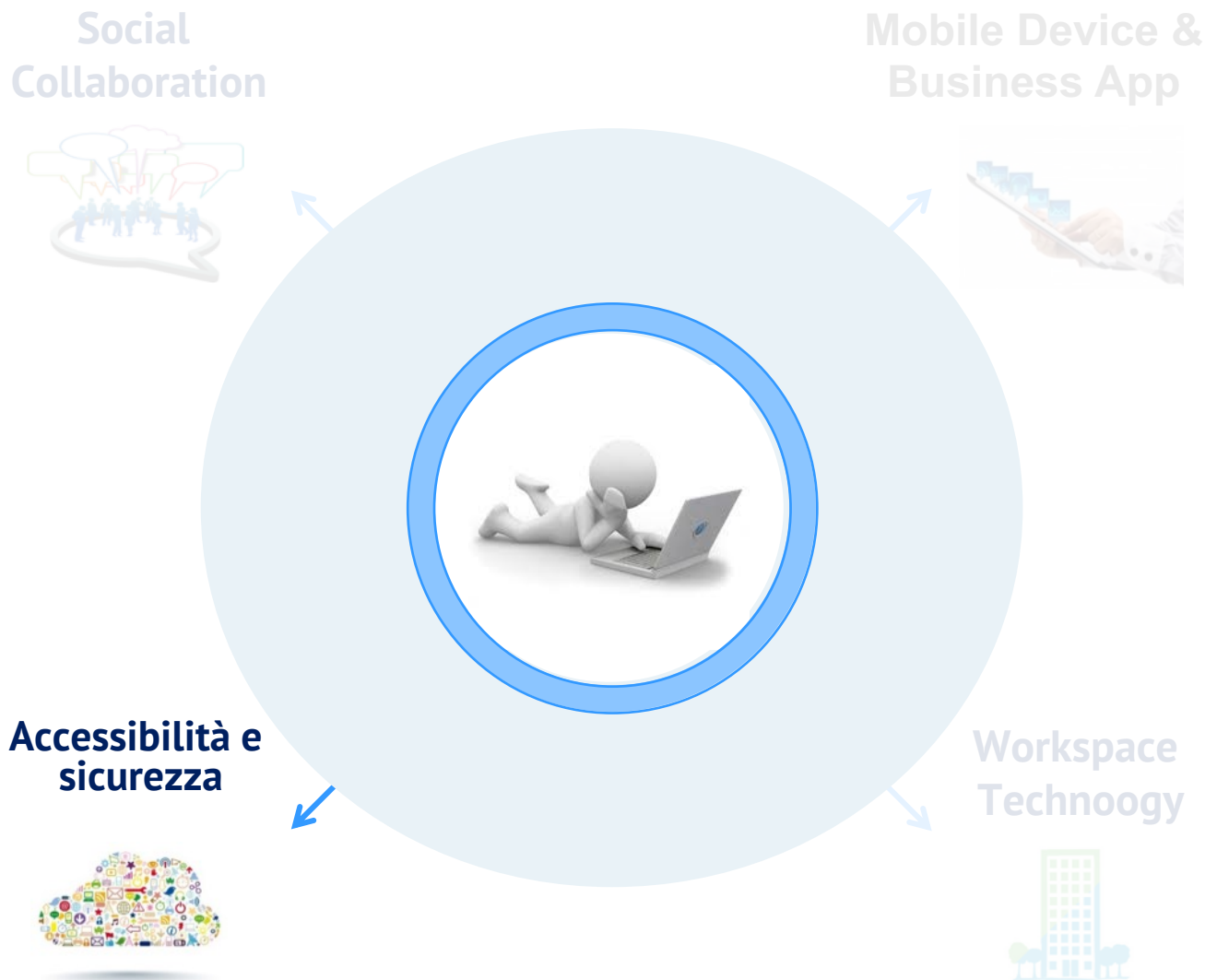


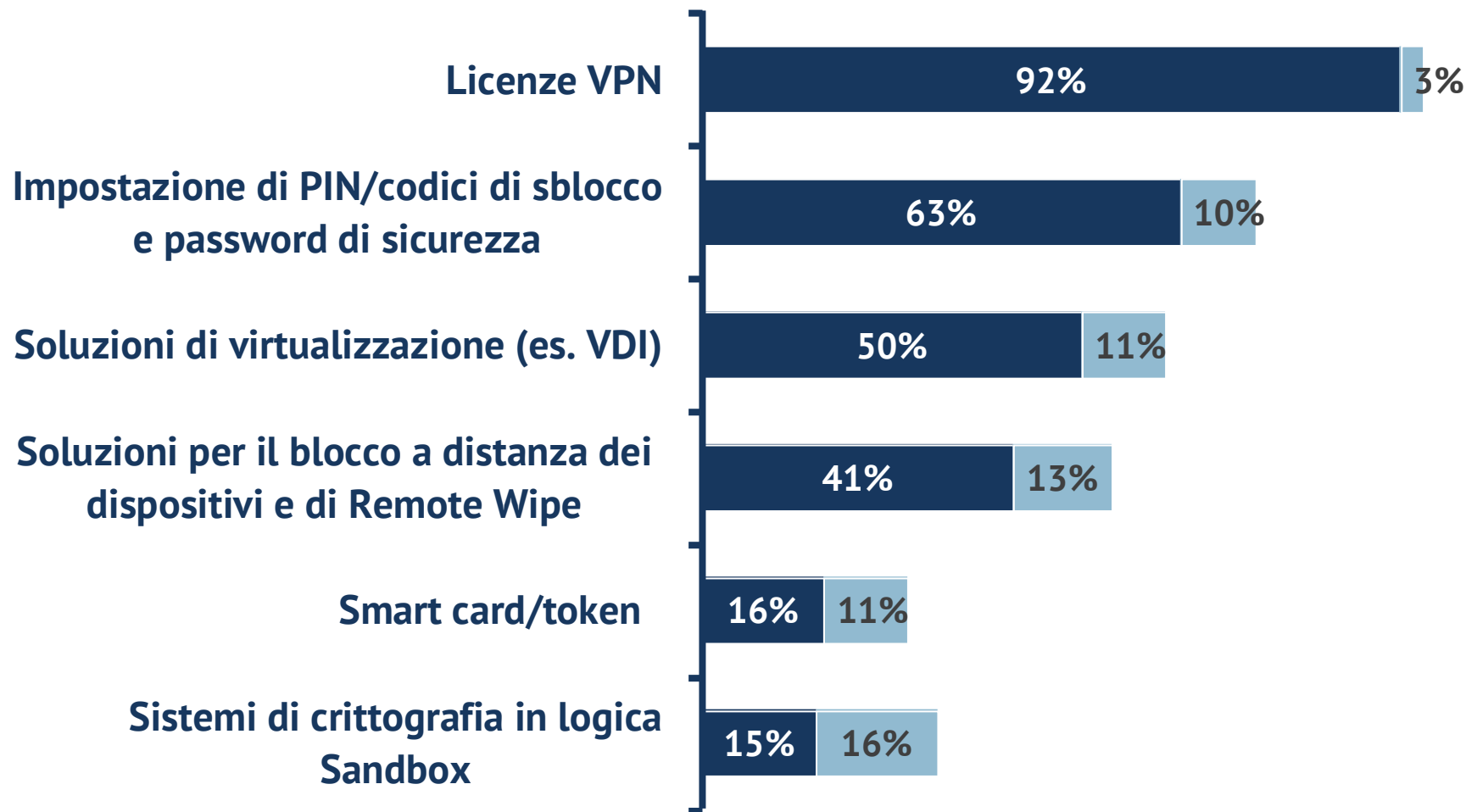


- Sì, sono già state introdotte Mobile Business App
- No, ma abbiamo intenzione di introdurle (entro i prossimi 12 mesi)
- No, non siamo interessati ad introdurle

Campione: 132 Organizzazioni
Fonte: Osservatorio Smart Working, Politecnico di Milano





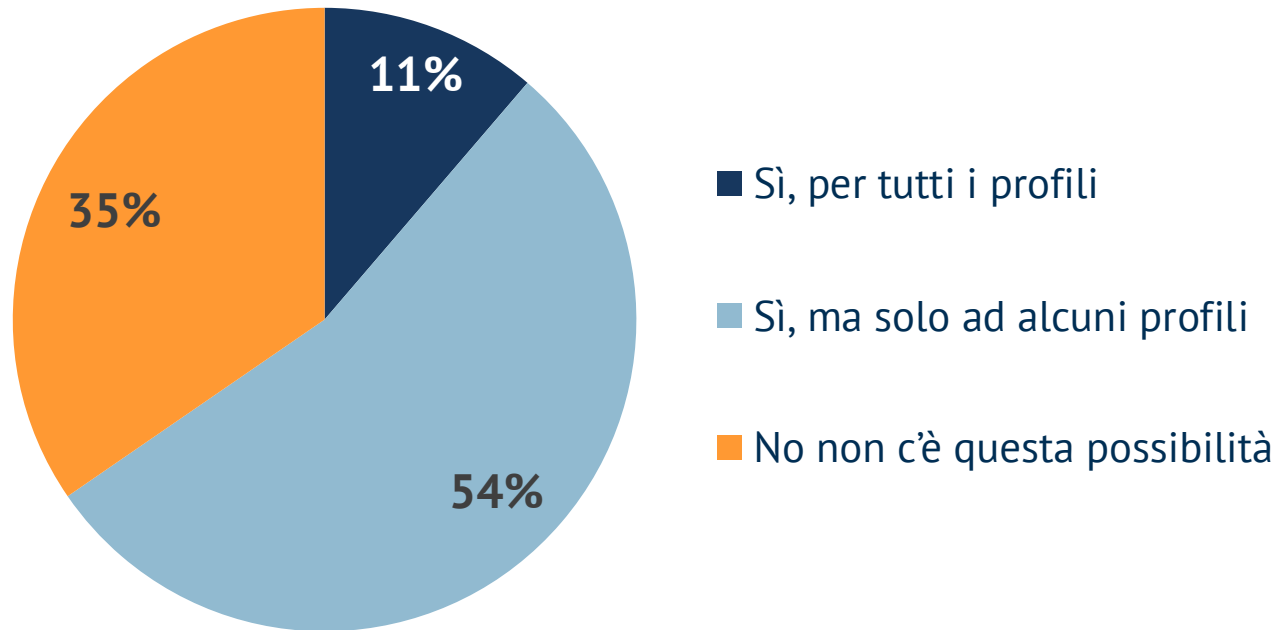


■ Presente ■ Introduzione prevista

Campione: 132 Organizzazioni
Fonte: Osservatorio Smart Working, Politecnico di Milano

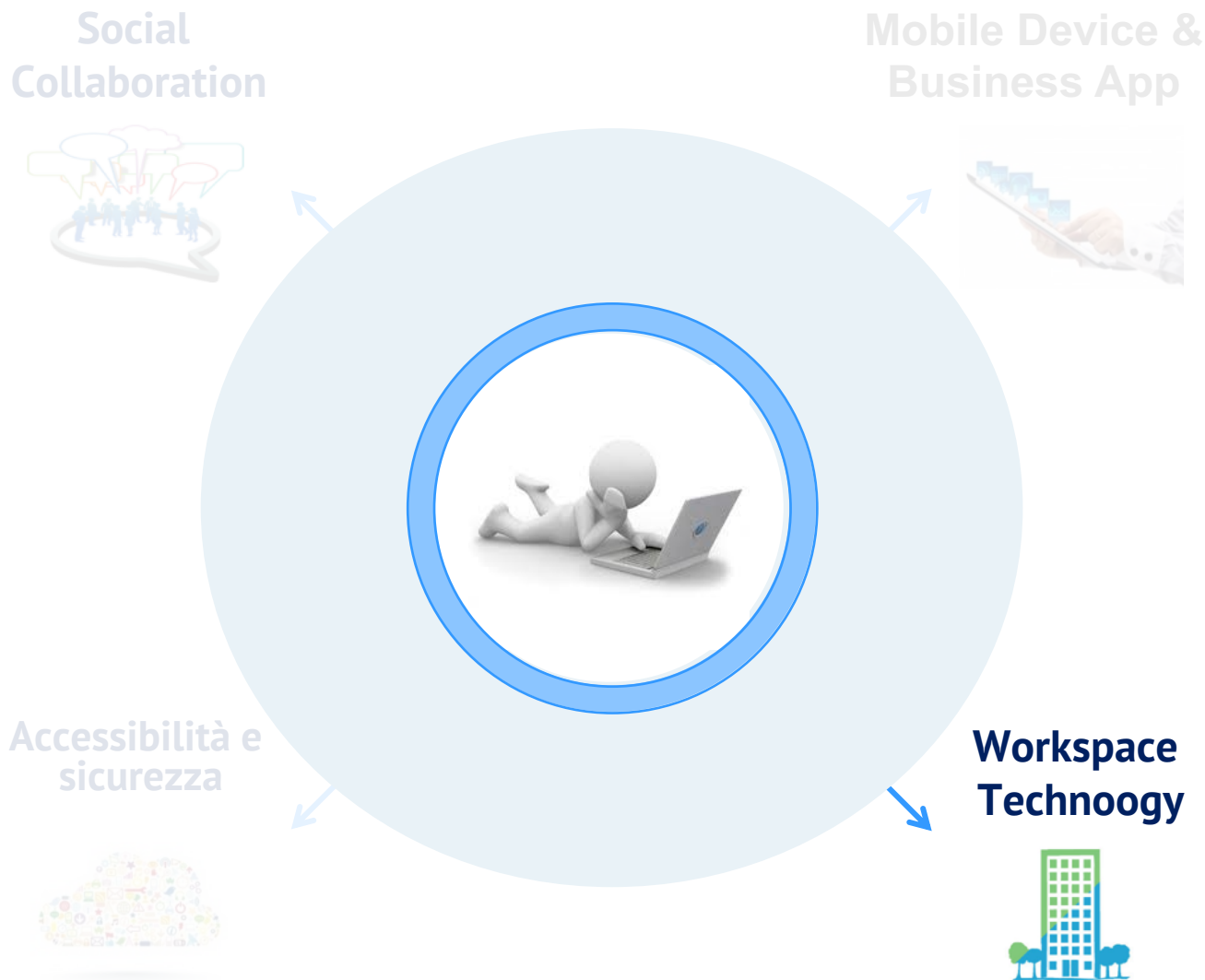
Bring Your Own Device (BYOD)

Possibilità da parte dei lavoratori, nell'ambito di specifici accordi, di utilizzare i device personali per accedere alle applicazioni aziendali



Campione: 132 Organizzazioni
Fonte: Osservatorio Smart Working, Politecnico di Milano

DIGITAL WORKPLACE INNOVATION



MOBILITÀ INTERNA delle persone



Smart Printing



Schermi/ Proiettori
interattivi



Wi-Fi



Videoconference
Telepresence

FRUIBILITÀ ed EFFICACIA nell'utilizzo degli spazi



Advanced
Booking System



Sound Masking



Monitoraggio
dell'occupazione degli
spazi

**Social
Collaboration**



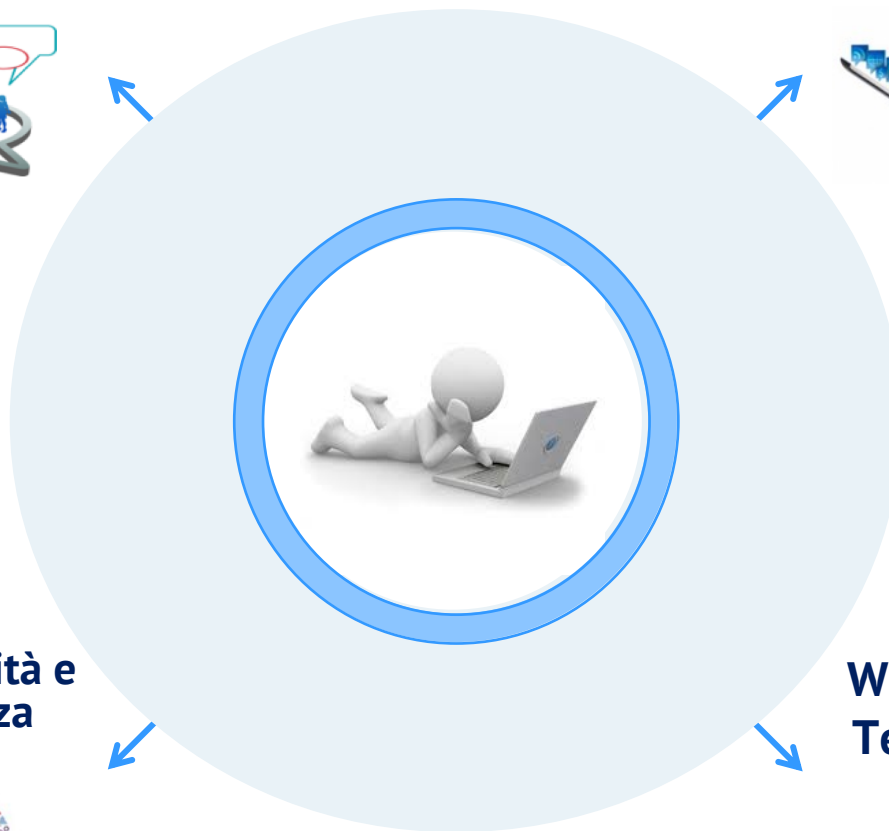
**Mobile Device &
Business App**



**Accessibilità e
sicurezza**



**Workspace
Technoogy**



OLTRE AGLI STRUMENTI DIGITALI È IMPORTANTE SVILUPPARE LE NUOVE DIGITAL SOFT SKILLS



Knowledge Networking

Identificare, recuperare, **organizzare**, **capitalizzare** e **condividere** le **informazioni** disponibili in reti e community virtuali



Virtual Communication

Comunicare efficacemente, **coordinare** progetti e **gestire la propria identità** in ambienti digitali



Digital Awareness

Proteggere i **dati aziendali sensibili** e comprendere il corretto utilizzo degli strumenti digitali per il rispetto del **work-life balance** e della **salute**



Creativity

Creare e **modificare** nuovi **contenuti digitali** integrando e rielaborando conoscenza pregressa, e **produrre contenuti** in diversi formati digitali



Self Empowerment

Comprendere la necessità di conoscenza di strumenti digitali utili alla **risoluzione di problemi**, e **risolvere problemi complessi** attraverso l'utilizzo consapevole di strumenti digitali