

Il modo giusto per creare un catalogo delle applicazioni aziendali

3 aspetti da considerare
per maggiori informazioni

vmware®



Introduzione

L'ambiente di lavoro moderno è più dinamico, mobile e diversificato rispetto al passato. L'innovazione digitale sta cambiando le regole del gioco in ogni settore e le aziende devono fare tutto il possibile per riuscire almeno a tenere il passo. Mai come in questo momento, l'agilità aziendale e il miglioramento della collaborazione sono fondamentali.

Anche il modo di lavorare sta cambiando. Gli attuali lavoratori "consumerizzati" sono a loro agio con il cloud e i dispositivi mobili e si aspettano di poter accedere a tutte le applicazioni e a tutti i servizi di cui hanno bisogno, sempre, ovunque e da qualsiasi dispositivo. Con la consumerizzazione dell'azienda, i modi tradizionali di gestire, proteggere e supportare forza lavoro, app e dati non sempre soddisfano i requisiti aziendali.

L'IT deve ridefinire i propri modelli di distribuzione e adattarli a questo nuovo mondo, ponendo particolare attenzione su accesso self-service, distribuzione cloud-first e policy contestuali granulari che concedano alle persone giuste l'accesso alle informazioni appropriate, con controlli di sicurezza idonei, e senza compromettere l'esperienza d'uso.

Vantaggi offerti dal Digital Workspace

Il Digital Workspace è un'ottima soluzione per soddisfare queste esigenze, in quanto cambia completamente il modo in cui l'IT distribuisce i servizi agli utenti finali, permettendo alle aziende di distribuire le app e i dati di cui i dipendenti hanno bisogno per lavorare su qualsiasi dispositivo. Sia che utilizzino un dispositivo personale o un dispositivo di proprietà dell'azienda, i dipendenti possono vivere un'esperienza d'uso pratica, coerente e conforme.

Una strategia di Digital Workspace di successo deve supportare qualsiasi tipo di dispositivo e sistema operativo, oltre a offrire la flessibilità di gestire qualunque modello di proprietà. Questa strategia deve anche consentire l'accesso ai dispositivi di proprietà aziendale bloccati o condivisi, nonché ai dispositivi personali dei dipendenti, con protezione affidabile della privacy. Inoltre, deve assicurare la protezione dei dati aziendali inattivi e in transito, inclusi e-mail, file e stati delle applicazioni memorizzati nella cache o direttamente nei dispositivi.

Con una strategia di Digital Workspace, l'IT può automatizzare la distribuzione e gli aggiornamenti delle applicazioni, rendere i processi più efficienti e utilizzare al meglio le proprie risorse. Tutto ciò permette di abbattere notevolmente i costi.

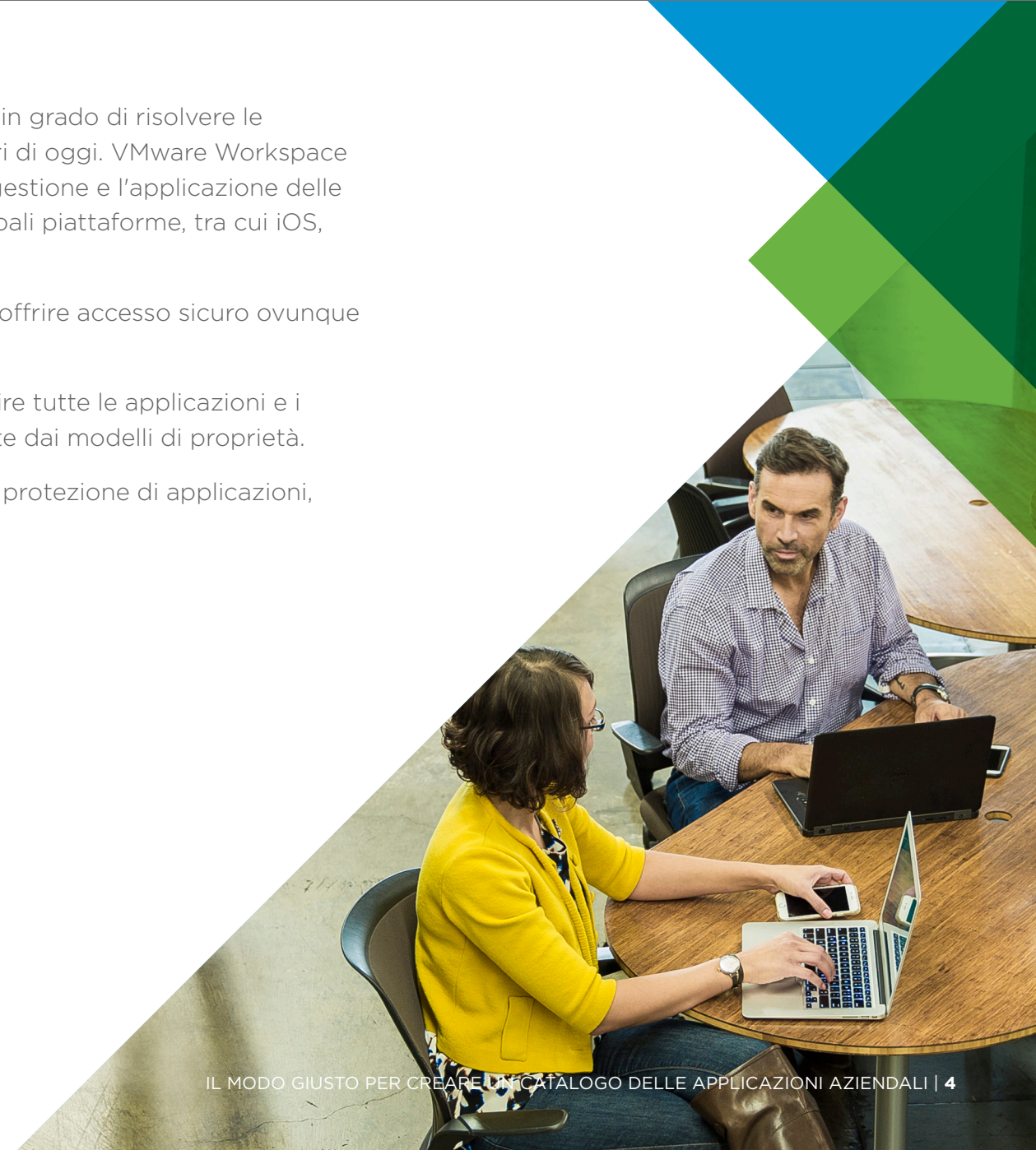
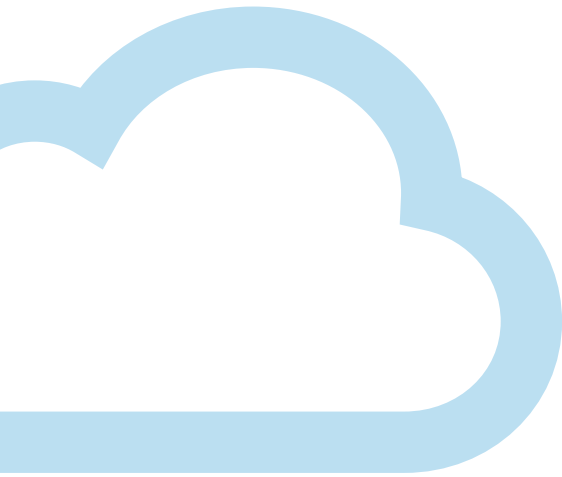




VMware supporta il Digital Workspace

VMware offre un Digital Workspace semplice e sicuro, in grado di risolvere le problematiche e soddisfare le aspettative dei lavoratori di oggi. VMware Workspace ONE™ è una soluzione unificata per il provisioning, la gestione e l'applicazione delle policy delle applicazioni ai dispositivi su tutte le principali piattaforme, tra cui iOS, Android e Windows, che consente alle aziende di:

- Semplificare la gestione delle app e dell'accesso, per offrire accesso sicuro ovunque da qualsiasi dispositivo.
- Unificare la gestione degli endpoint, in modo da gestire tutte le applicazioni e i dispositivi da un'unica piattaforma indipendentemente dai modelli di proprietà.
- Virtualizzare desktop e applicazioni, per assicurare la protezione di applicazioni, desktop e dati nel data center o nel cloud.



Tutte le potenzialità di un catalogo di app aziendali a portata di mano

Un catalogo di app aziendali è essenziale per sfruttare tutti i vantaggi offerti dal Digital Workspace.

Un catalogo di applicazioni:

- Include tutti i tipi di applicazioni, esistenti e nuove.
- Offre accesso self-service semplificato agli utenti che le richiedono.
- Semplifica notevolmente il modo in cui le persone utilizzano le app e i servizi.
- Offre un'esperienza d'uso uniforme a tutti i dipendenti, indipendentemente dal dispositivo utilizzato. In caso di cambiamenti del catalogo, le modifiche vengono visualizzate immediatamente su tutti i dispositivi.
- Utilizza i controlli dell'identità e dell'accesso per definire policy granulari affinché le persone giuste possano accedere solo alle applicazioni e ai servizi di cui hanno bisogno.
- Offre un ecosistema aperto che assicura la compatibilità con nuove applicazioni e strumenti di sicurezza.

Le potenzialità sono straordinarie, ma affinché il catalogo di app aziendali sia realmente utile, occorre considerare tre aspetti importanti prima di iniziare.

1: Adatto all'azienda

Come qualsiasi altra iniziativa IT, il catalogo di app aziendali è efficace solo se è pienamente in linea con i processi aziendali. Non dovrebbe essere necessario riorganizzarlo in base al modo di lavorare dei dipendenti, ma deve essere personalizzabile in base alle esigenze dei dipendenti e ai processi aziendali specifici. Il Digital Workspace non è legato al vendor della tecnologia, ma appartiene all'azienda.

Accesso semplice e sicuro

Offrire accesso pratico e intuitivo è essenziale per allineare il catalogo alle proprie priorità. Le iniziative IT sembrano spesso promettenti, ma se i dipendenti non le adottano o non le utilizzano, sono destinate a fallire. Secondo Gartner Research, ad esempio, l'80% delle iniziative aziendali orientate ai social media non offre alcun valore.¹

È necessario eliminare ogni difficoltà relativa all'adozione e all'utilizzo quotidiano del catalogo, perché nessuno ha tempo per istruzioni, molteplici password, URL, token e altre complicazioni. I lavoratori vogliono iniziare a utilizzare un'app immediatamente e poter lavorare in modo produttivo ovunque si trovino. Gli utenti dei dispositivi mobili in particolare hanno bisogno di poter completare le operazioni in meno di 72 secondi², ovvero la durata media di una sessione su un dispositivo mobile, anche nota come "momento mobile".

¹ <http://www.gartner.com/newsroom/id/2319215>

² NIELSEN NORMAN GROUP: "MOBILE USER EXPERIENCE: LIMITATIONS AND STRENGTHS", APRILE 2015.

Croce Rossa Americana

La Croce Rossa ha sviluppato un Digital Workspace che permette agli utenti finali di accedere a qualsiasi applicazione, inclusi desktop virtuali e app legacy, installate, cloud e RDS (Remote Desktop Service), da un'unica posizione. Il portale, denominato Red Cross Virtual Workplace e realizzato con VMware Workspace ONE, è il luogo utilizzato da dipendenti e volontari della Croce Rossa per un accesso SSO basato su ruoli ad applicazioni e desktop virtuali. Gli utenti possono utilizzare qualsiasi browser da qualunque dispositivo per accedere al Red Cross Virtual Workplace e immettere le proprie credenziali.

"Non è importante il sistema operativo utilizzato. È sufficiente un browser per ottenere le versioni più recenti delle applicazioni. Il browser è quello che conta davvero. Ci eravamo ripromessi di offrire la disponibilità su qualsiasi dispositivo, ovunque".

CHRIS MOORE
LEAD SOLUTIONS ARCHITECT
CROCE ROSSA AMERICANA



2: Integrato nella cultura e nei processi aziendali

È possibile anche creare un catalogo di app aziendali piccolo e ampliarlo successivamente in base alle esigenze dell'azienda.

È opportuno creare un catalogo limitato con le applicazioni più utilizzate ed essenziali e mettere a punto un piano di comunicazione per condividere notizie e dettagli sulla formazione, nonché collaborare con il team HR per coinvolgerlo nei processi di integrazione dei dipendenti, affinché i neoassunti conoscano il catalogo fin dal loro primo giorno di lavoro. Dopo che i dipendenti si sono abituati all'idea di un catalogo, è possibile arricchirlo con policy e altri dettagli tattici.

Quando il catalogo diventerà più maturo, si arriverà presto a un punto in cui i dipendenti si aspetteranno automaticamente di trovare le nuove applicazioni al suo interno.

I reparti si consulteranno con l'IT sull'uso del catalogo per pianificare la distribuzione di nuove app. Tale successo porterà a ulteriore successo, fino a quando il catalogo di app aziendali non diventerà la scelta predefinita per tutta l'azienda.

Case study: VMware rende Workspace ONE parte integrante dei suoi processi

VMware è cresciuta velocemente negli ultimi anni e i dipendenti lavorano su molteplici dispositivi, personali e di proprietà dell'azienda. Per diventare più agile e migliorare al tempo stesso l'esperienza d'uso e la gestione dei rischi e della sicurezza, VMware ha adottato Workspace ONE per tutti gli utenti aziendali.

Questa soluzione consente lo sviluppo e la distribuzione di nuove mobile app a costo contenuto tramite un catalogo di app aziendali. La sua architettura consente di separare i processi aziendali di back-end dalla presentazione agli utenti nel catalogo, rendendo più semplici l'adozione e l'utilizzo delle applicazioni.

Ad esempio, l'applicazione vApprove, distribuita a tutti i manager VMware, riunisce in un'unica mobile app tutte le richieste da approvare, come gestione della spesa, procurement e altre attività, consentendo ai manager di gestire le approvazioni ovunque si trovino e offrendo le stesse funzionalità di audit delle applicazioni complete, ma in un formato ridotto. VMware ha dimostrato che, quando l'IT gestito risulta più utile dell'IT non gestito, gli utenti lo accettano con entusiasmo.

3: Ruolo strategico dell'IT

Il mercato è oggi in continua evoluzione e offre opportunità straordinarie a CIO e team IT. Aniché limitarsi ad applicare regole e a verificare che tutto funzioni, ora l'IT ha finalmente la possibilità di avere un ruolo più creativo e di essere apprezzato come promotore della crescita e dell'innovazione aziendale.

Il punto di partenza è la produttività, ovvero ricavare di più dall'investimento in applicazioni, dati e persone. Inserire le applicazioni in un catalogo self-service a uso dell'azienda aiuta l'IT a utilizzare le risorse in modo più produttivo. Il personale che prima si occupava solo di gestione delle patch o di attività di test di base può finalmente gestire la creazione del catalogo e creare rapporti e contatti più stretti con le parti interessate della linea di business, per allineare al meglio le priorità tecniche e aziendali.

L'IT al posto di comando

Grazie all'implementazione di un catalogo di app aziendali self-service, l'IT può assumere un ruolo fondamentale, diventando un partner strategico piuttosto che un ostacolo all'avanzamento dell'attività. Il catalogo delle applicazioni offre più libertà di scelta ai reparti in termini di applicazioni, dispositivi e piattaforme utilizzati. Inoltre, offre alle aziende più flessibilità circa come, dove e quando lavorare, senza compromettere la compliance e le altre priorità aziendali.

La contea di Mecklenburg reinventa i servizi ai cittadini con Workspace ONE

Il team dei servizi tecnici della contea di Mecklenburg ha preferito VMware Workspace ONE alle soluzioni proposte da Citrix e Microsoft per rendere mobili e più autonomi i suoi circa 6.000 dipendenti. La soluzione utilizza un catalogo di app virtualizzato che, insieme a smartphone, tablet e desktop virtuali, consente di accedere e inserire informazioni in modo sicuro ovunque ci si trovi. Ora i dipendenti possono raggiungere e servire i cittadini in modo più efficace, permettendo alla contea di risparmiare in media 3,2 milioni di dollari all'anno.

"Questa novità (nella distribuzione di programmi o servizi) permette ai cittadini di pagare, ad esempio, parcheggi e noleggi di imbarcazioni senza contanti, e senza dover pagare le commissioni solitamente applicate ai prelievi di denaro. Possiamo assistere i clienti on-site, al lago o nel parco, con estrema facilità. Con questa tecnologia le possibilità per migliorare il servizio clienti sono davvero infinite"

SANDY GOODWIN
SENIOR INFORMATION TECHNOLOGY BUSINESS ANALYST FOR PARKS AND RECREATION
MECKLENBURG COUNTY, NORTH CAROLINA

Conclusioni

La soluzione di Digital Workspace di VMware permette alle aziende di semplificare l'accesso in modo che i dipendenti possano portare a termine il lavoro in tempo reale da qualsiasi dispositivo o posizione, senza compromettere la sicurezza. La soluzione offre agli utenti un singolo repository per accedere a tutte le applicazioni aziendali, ottimizzate in base al tipo di dispositivo. La semplice integrazione self-service rende la soluzione conveniente e intuitiva.

Con VMware Workspace ONE, le aziende possono adottare il Digital Workspace e offrire un'esperienza d'uso eccellente, senza compromettere la sicurezza aziendale. Questa soluzione consente di adottare rapidamente nuovi servizi e flussi di lavoro, ottimizzando al contempo la sicurezza con policy di accesso avanzate e contestuali.

INIZIA SUBITO

Muovi i primi passi verso la semplificazione della gestione delle applicazioni e dell'accesso

Seguici online:



vmware®

VMware, Inc. 3401 Hillview Avenue Palo Alto CA 94304 USA Tel. 877-486-9273 Fax 650-427-5001 www.vmware.com
VMware Inc. - Via Spadolini, 5 - Edificio A - 20141 Milano - Tel.: (+39) 02 3041 2700 Fax: (+39) 02 3041 2701 www.vmware.it

Copyright © 2017 VMware, Inc. Tutti i diritti sono riservati. Questo prodotto è protetto dalle leggi sul copyright vigenti negli Stati Uniti e in altri Paesi e da altre leggi sulla proprietà intellettuale. I prodotti VMware sono coperti da uno o più brevetti, come indicato nella pagina <http://www.vmware.com/go/patents>. VMware è un marchio registrato o marchio di VMware, Inc. negli Stati Uniti e/o in altre giurisdizioni. Tutti gli altri marchi e nomi menzionati possono essere marchi delle rispettive società.

Item No: Building_Enterprise_App_Catalog_RIGHT_Way_eB
07/17